



UNIVERSITÄT  
LEIPZIG

Studieninformationstag 2023

# Studiengänge Geographie

Christel Eißner & Johannes Schmidt

## WARUM GEOGRAPHIE STUDIEREN?

- Spannendes Forschungsfeld
  - die Welt sehen und die Welt verstehen
  - Struktur- und Wirkungsgefüge erkennen und erklären
    - räumliche Verflechtungen und Interaktionen
- Interdisziplinarität
  - Kombination unterschiedlicher Disziplinen
  - Vielfältige Ausrichtung des Studiums möglich
- Exkursion(-serlebnisse)



## WARUM GEOGRAPHIE AN DER *UNI LEIPZIG* STUDIEREN?

- Sehr gute grundständige, breit gefächerte Ausbildung am IfG
- Universität Leipzig – vielfältiges Studienangebot
- Kleiner „familiärer“ Standort
- Tutorien von Studierenden für Studierende



## WARUM GEOGRAPHIE AN DER *UNI LEIPZIG* STUDIEREN?

- Sehr gute grundständige, breit gefächerte Ausbildung am IfG
- Universität Leipzig – vielfältiges Studienangebot
- Kleiner „familiärer“ Standort
- Tutorien von Studierenden für Studierende
- Forschungslandschaft – UFZ, IfL, iDiv, TROPOS, Geographische Gesellschaft, DNB, ...
- Viele fachnahe Nebenjobs
- Universitätsverbund Halle – Leipzig – Jena



## WARUM GEOGRAPHIE AN DER *UNI LEIPZIG* STUDIEREN?

- Sehr gute grundständige, breit gefächerte Ausbildung am IfG
- Universität Leipzig – vielfältiges Studienangebot
- Kleiner „familiärer“ Standort
- Tutorien von Studierenden für Studierende
- Forschungslandschaft – UFZ, IfL, iDiv, TROPOS, Geographische Gesellschaft, DNB, ...
- Viele fachnahe Nebenjobs
- Universitätsverbund Halle – Leipzig – Jena
- Vielzahl an Vereinen und Initiativen
- Spannende (Stadt-)Entwicklung live miterleben
- Attraktiver Wohnort



## Das Institut für Geographie: Ausstattung

<p><b>Lehrräume:</b> 1 Hörsaal 3 Seminar-räume</p>		<p><b>3 PC-Pools</b></p>		<p><b>Karten-sammlung:</b> 17.500 Karten und Atlanten</p>
	<p><b>Bibliothek Medizin/ Natur-wissenschaft.</b></p>		<p><b>Medienlabor</b> 11 Arbeits-plätze</p>	
<p><b>Feld- Messtechnik Gelände- ausrüstung</b></p>		<p><b>Geoöko-logisches Labor</b></p>		<p><b>Spektral-labor</b></p>

## Das Institut für Geographie: (Forschungs-) Netzwerk



Institut für Geographie



Leibniz-Institut  
für Länderkunde 

 **UFZ** HELMHOLTZ  
Zentrum für Umweltforschung



Sächsische Akademie der  
Wissenschaften

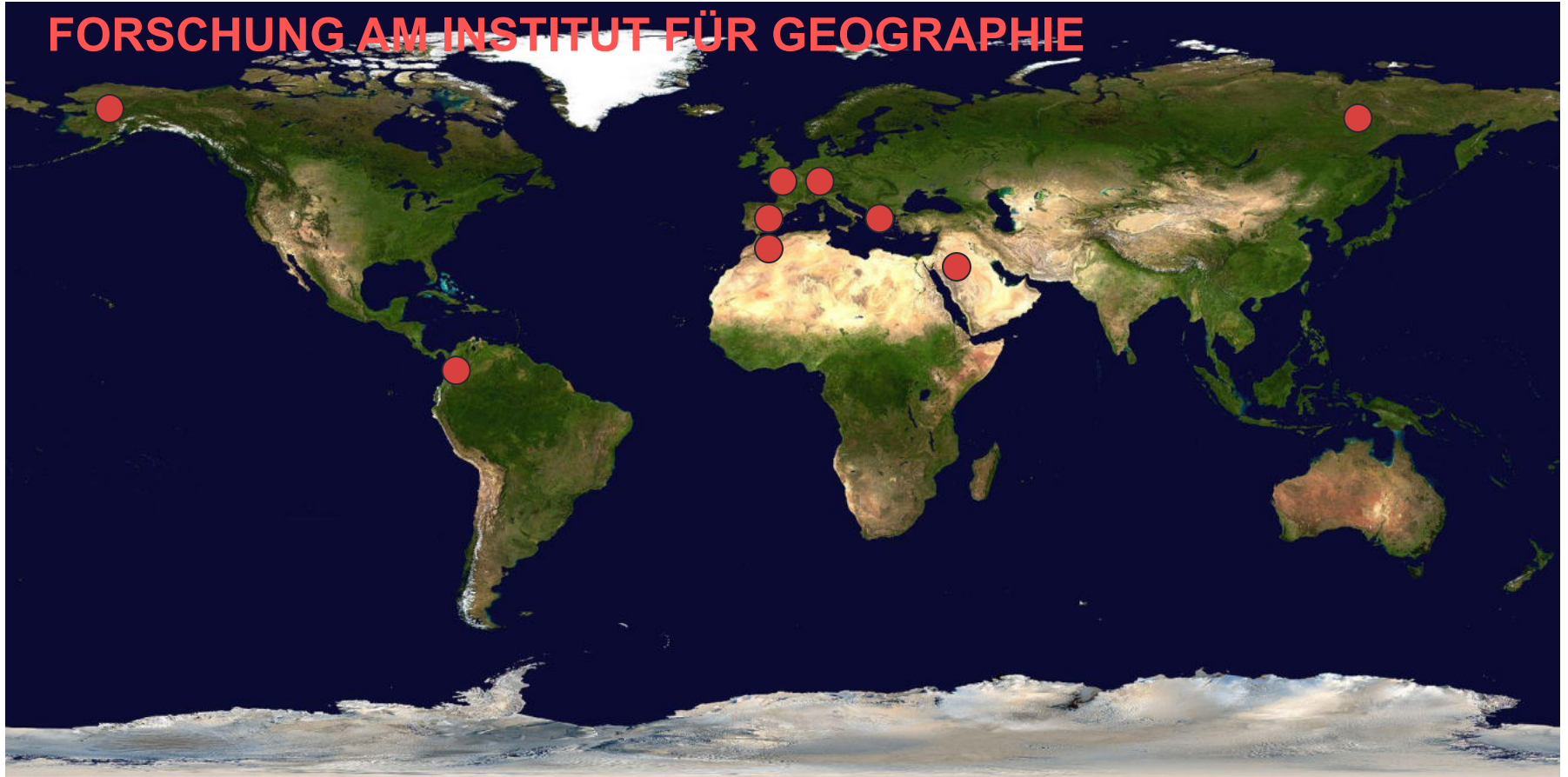


Remote Sensing Centre  
for Earth System Research

 **iDiv**

Deutsches Zentrum für  
integrative  
Biodiversitätsforschung  
Halle-Jena-Leipzig  
– iDiv

# FORSCHUNG AM INSTITUT FÜR GEOGRAPHIE

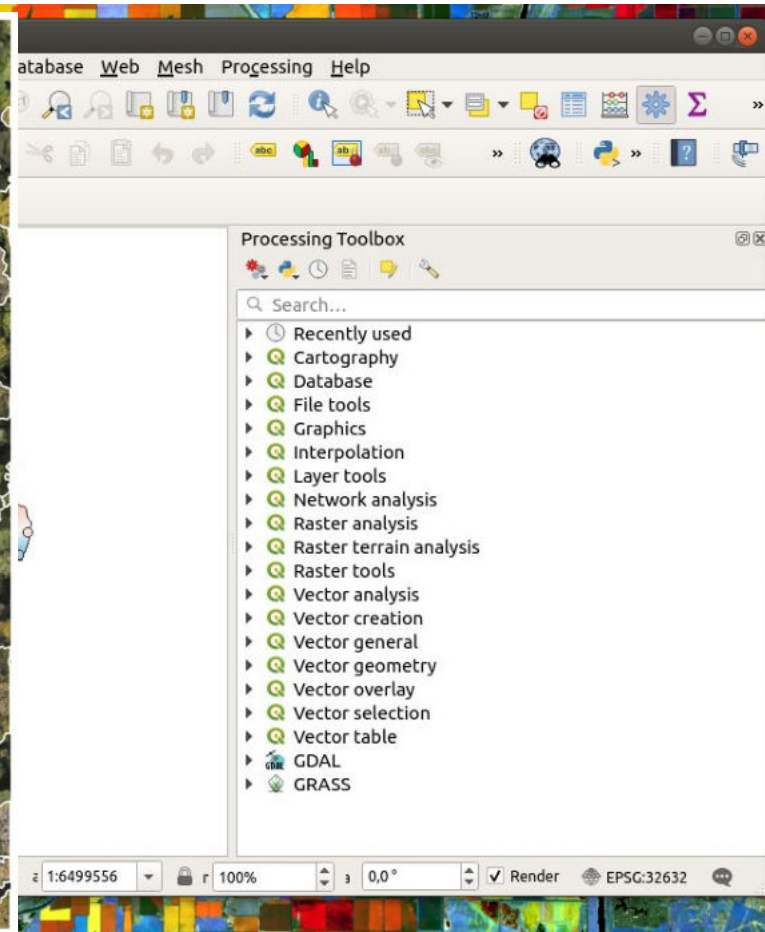
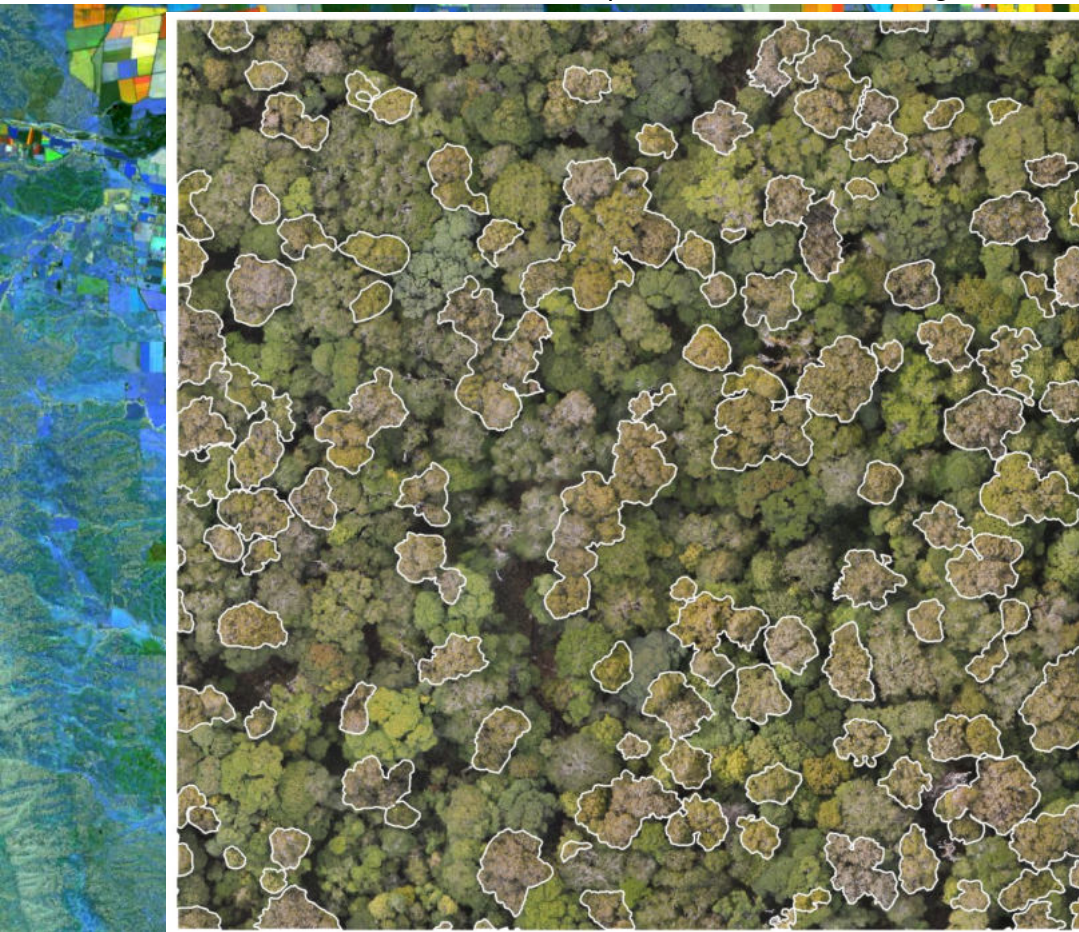




# FORSCHUNG AM INSTITUT FÜR GEOGRAPHIE









## STUDIUM – UND DANACH?

- Befähigung für ein Masterstudium
- Wirtschaft – Consulting, Chemische Industrie, Landwirtschaft, (Erneuerbare) Energie, ...
- Planung – Mobilität, Stadtplanung, Freiraumplanung, ...
- Behörden – Umwelt- und Naturschutz, Landwirtschaft, Geologie
- NGOs, Umweltbildung, Nachhaltigkeit
- ...

# Lebenswerte Stadt Leipzig

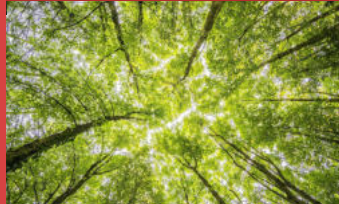


Großstadtfair mit grüner Umgebung (Auwald als größter erhaltener Auwaldbestand Mitteleuropas)



Über 2200 Gastronomiebetriebe mit 19000 Freisitzplätzen

Aktive Subkultur



(verhältnismäßig) günstige Mieten und Freiräume zur kreativen Entfaltung



Viele Radwege + gute ÖPNV-Infrastruktur.



Viele Clubs und Konzerträume

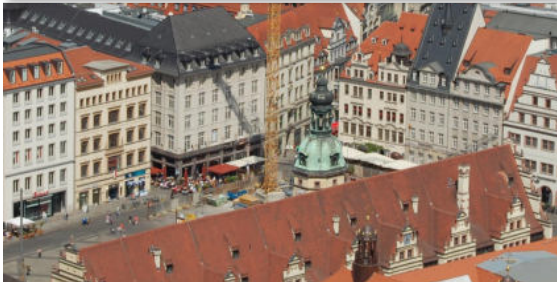


**STUDIUM**

# STUDIUM – STRUKTUR

**Abteilung**  
Anthropogeographie/ Raumplanung/  
Regionale Geographie

- Professur für Anthropogeographie
- Professur für Wirtschaftsgeographie und Globalisierungsforschung
- *Professur für Regionale Geographie*
- *Visuelle Kommunikation in der Geographie*



**Abteilung**  
Physische Geographie/ Geoökologie

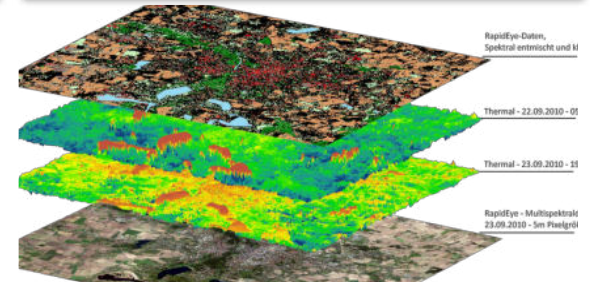
- Professur für Physische Geographie



**Zentrum für Fernerkundung in der Erdsystemforschung (RSC4Earth)**

Professuren für

- Geoinformatik und Fernerkundung
- Modellierung in der Fernerkundung
- Fernerkundung in der Geo- und Ökosystemforschung
- *Fernerkundung des Wasserkreislaufs*





## STUDIUM – Ein Modul (Beispiel: 12-GGR-B-AG01A)

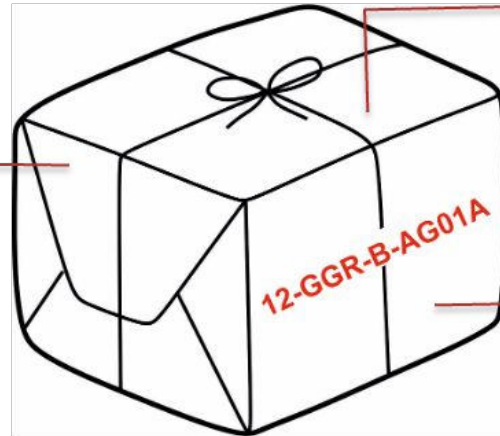
### Übung

„Sozial- und Kulturgeographie“

**1 SWS**

Workload:

- 15 h Präsenzzeit + 35 h Selbststudium



### Vorlesung

„Einführung in die Sozial- und Kulturgeographie“

**2 SWS**

Workload:

- 30 h Präsenzzeit + 70 h Selbststudium

### Tutorium

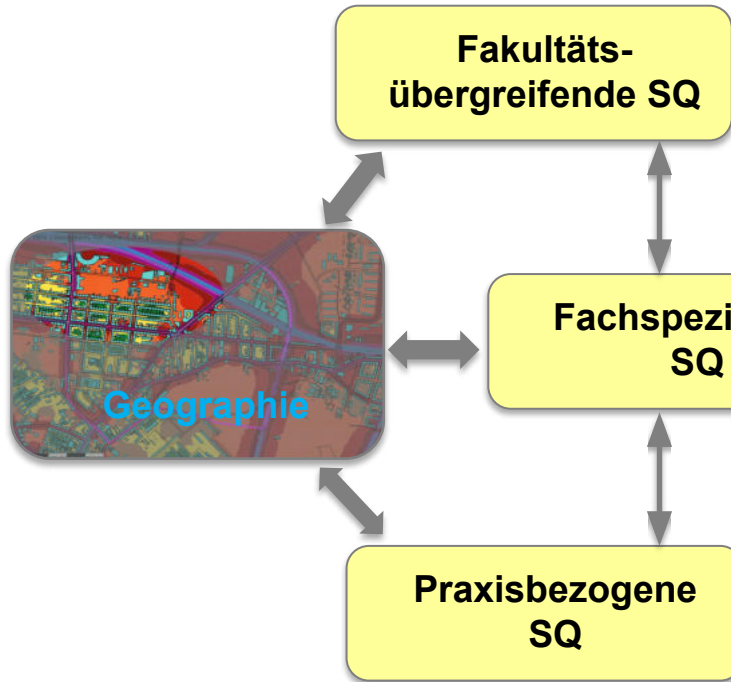
- ergänzt das Modul,
- vertieft die Inhalte,
- wird (leider) nicht in allen Modulen angeboten

## Bachelorstudium – Modulplan der Semester 1 bis 3 (Grundlagen)

<b>WiSe 2022/23</b>	<b>12-GGR-B-AG01A</b> Sozialgeographie I V + Ü (3 SWS) 5 LP	<b>12-GGR-B-AG01B</b> Wirtschaftsgeographie I V + Ü (3 SWS) 5 LP	<b>12-GGR-B-PG01A</b> Physische Geographie I Gestein/Relief/Boden V + Ü (3 SWS) 5 LP	<b>12-GGR-B-PG01B</b> Physische Geographie I Klima/Wasser/Vegetation V + Ü (3 SWS) 5 LP	<b>Fakultätsübergreifende Schlüsselqualifikation</b> 10 LP
<b>SoSe 2023</b>	<b>12-GGR-B-05</b> Raum- u. Mobilitätsplanung V + S (3 SWS) 5 LP	<b>12-GGR-B-AG01B</b> Sozialgeographie II S (3 SWS) 5 LP	<b>12-GGR-B-GF03</b> Statistik für Geographen V + S (3 SWS) 5 LP	<b>12-GGR-B-AG04</b> Stadtforschung V + S (3 SWS)	<b>12-GGR-B-PG02</b> Geosystemanalyse V + Ü + Ü (5 SWS) 10 LP
<b>WiSe 2023/24</b>	<b>12-GGR-B-AG09</b> Methoden der Anthropogeographie V + S + Ü (5 SWS) 10 LP		<b>12-GGR-B-PG09</b> Forschung und Praxis der Physischen Geographie V + S + Ü (5 SWS) 10 LP		<b>12-GGR-B-GF05</b> Einführung in die Geoinformatik V + S + Ü (5 SWS) 10 LP

Pflicht-/Wahlpflichtmodul des Kernfachs Geographie
  Schlüsselqualifikationsmodul
  Wahlmodul

## Studium – Schlüsselqualifikation (SQ)



### SQ 1 bis SQ 26, zum Beispiel:

- Orientierung durch Geschichte
  - Energie und Umwelt
  - Digitale Informationsverarbeitung
  - u.a.m.
- [https://amb.uni-leipzig.de/?kat\\_id=710](https://amb.uni-leipzig.de/?kat_id=710)
- Module des Sprachenzentrums

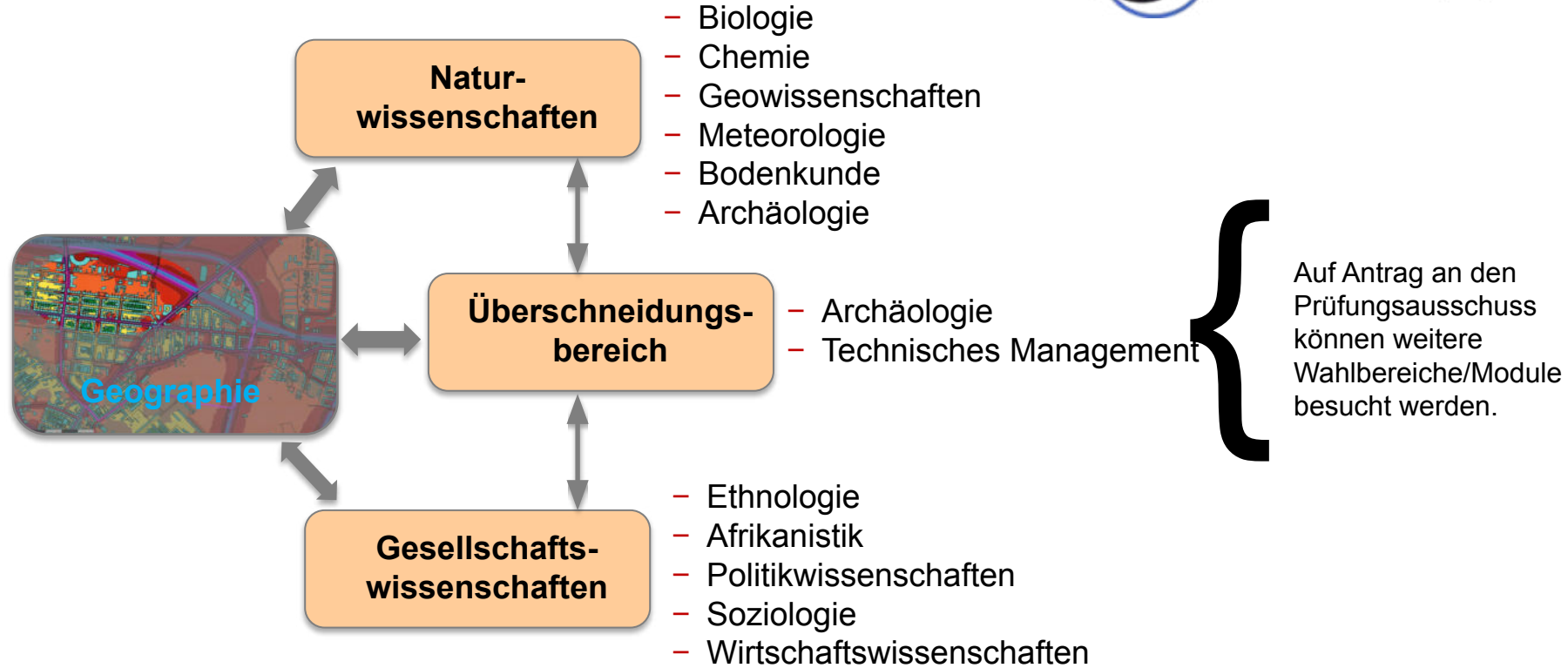
### Modul 12-GGR-B-02 „Angewandte Geographie“

- Geoarchäologie
- Angewandte Verkehrsgeographie
- Programmiersprachen zur Datenanalyse
- u.a.m.

### Modul 12-GGR-B-03 „Außeruniversitäres Berufspraktikum“



## Studium – Wahlbereiche (Belegung ab 4. Semester!)



## Studium – Modulplan der Semester 4 bis 6 (Vertiefung)



Pflicht-/Wahlpflichtmodul des Kernfachs Geographie
 
 Schlüsselqualifikationsmodul
 
 Wahlmodul

ggf. Studium im Ausland (Erasmus, DAAD, etc.)



# **WEITERE INFOS UND BEWERBUNG**

## STUDIUM – BEWERBUNG

- Vergabeverfahren:
  - zulassungsbeschränkt (60 Plätze) – NCU  
(universitätsinterner Numerus clausus, im Moment 1.7)
- Studienvoraussetzung:
  - Allgemeine Hochschulreife
  - Einschlägig fachgebundene Hochschulreife
  - Durch Rechtsvorschrift oder von der zuständigen staatlichen Stelle als gleichwertig anerkanntes Zeugnis
  - Fachspezifische Zugangsvoraussetzungen nicht erforderlich
- Ausländische Bewerber\_innen – Stabsstelle Internationales (SI)

## STUDIUM – BEWERBUNG

- Bewerbungsfrist:
  - Anfang Mai – 15.07.2023 (für Wintersemester 2023/24) bei direkter Bewerbung
  - Anfang Mai - 15.07.2023 (für WS 2023/24) bei Bewerbung via Uni Assist
- Bewerbung:
  - Online über das Studienportal: Almaweb <https://almaweb.uni-leipzig.de>





# Masterstudiengang *Physische Geographie*

- \*Terrestrische und semiterrestrische Ökosysteme\**
- \*Georisikenanalyse\**
- \*Geoökologische Prozessanalyse\**
- \*Paläoumweltforschung und Geoarchäologie\**
- \*Biogeographische Analyse und Modellierung\**
- \*GIS in Praxis und Forschung\**



# Masterstudiengang *Wirtschafts- und Sozialgeographie*

- \*Urbanes Leben in und jenseits von Großstädten\**
- \*Kritische Geographie\**
- \*Mobilität und Markt\**
- \*Nahrungssysteme und Ernährungssicherheit\**
- \*Protestbewegungen und Konflikte\**
- \*Politische Ökologie\**



# Masterstudiengang *Earth System Data Science and Remote Sensing*

*\*englischsprachig\**

*\*Biodiversitätsforschung\**

*\*Forschungsdatenmanagement\**

*\*Programmierung und Modellierung\**

*\*Big Data\**

*\*Globale bis lokale Skalen\**

## STUDIUM – WEITERE INFORMATIONEN

- **SSZ – Studenten Service Zentrum**
  - Goethestraße 6, 04103 Leipzig
  - [ssz-studienberatung@uni-leipzig.de](mailto:ssz-studienberatung@uni-leipzig.de)
- **Studienbüro der Fakultät für Physik und Geowissenschaften**
  - Linnéstraße 5, Zimmer 215, 04103 Leipzig
  - [studium.phys.geo@uni-leipzig.de](mailto:studium.phys.geo@uni-leipzig.de)
- **Fachstudienberatung am Institut für Geographie**
- Dr. Johannes Schmidt – Informationen/Beratung zum Studienschwerpunkt Physische Geographie
  - Johannisallee 19a, Raum 0.11
  - [j.schmidt@uni-leipzig.de](mailto:j.schmidt@uni-leipzig.de)
- Dr. Alejandro Armas-Díaz – Informationen/Beratung zum Studienschwerpunkt Anthropogeographie
  - Johannisallee 19a, Raum 1.07
  - [alejandro.armas\\_diaz@uni-leipzig.de](mailto:alejandro.armas_diaz@uni-leipzig.de)
- Dipl.-Agr.-Ing. (FH) Christel Eißner – Anlaufpunkt für Fragen rund um die Studienkoordination
  - Johannisallee 19a, Raum 0.09.2
  - [ceissner@rz.uni-leipzig.de](mailto:ceissner@rz.uni-leipzig.de)



# Fachschaftsrat Geographie

*Der Fachschaftsrat organisiert Veranstaltungen am Institut, zum Beispiel:*

*Einstiegs-Veranstaltungen für alle Studien-Neuanfänger:innen wie Erstsemester-Fahrten oder Semesterauftakt-Partys, geographische Exkursionen in Kooperation mit Vereinen wie der Geowerkstatt, der Annalinde oder dem Ökolöwen in Leipzig*

*Außerdem beteiligt sich die Fachschaft an der Hochschulpolitik und redet in verschiedenen Gremien mit. Wir vertreten zum Beispiel die Geographie-Student:innen im Rat des Instituts für Geographie.*

**Instagram:** @fsr\_geo\_leipzig

**Facebook:** Fsr Geo Leipzig \_ Geo Graf

**Moodle:** Fsr-Geo-Info

**E-Mail:** fsr.geo@uni-leipzig.de

Stadtrallye Ersti-Woche 2020

